**УКАЗАНИЯ ПО БЕЗОПАСНОСТИ**

При несоблюдении указаний по безопасности может возникнуть угроза жизни, риск ожога и пожара!

- Установка, монтаж и электрическое подключение может проводиться только квалифицированными электротехниками!
- Устройство не подлежит изменению или модификациям.
- При возникновении неисправности немедленно выключите изделие при помощи внешнего выключателя!
- Использовать изделие повторно только после ремонта и проверки, которую может выполнять квалифицированный аттестованный специалист.
- Изделие не предназначено для использования детьми.
- Установка осуществляется при выключенной электрической сети!
- Изделие может использоваться в помещениях с окружающей температурой +1 ~ +50°C.

МОНТАЖ

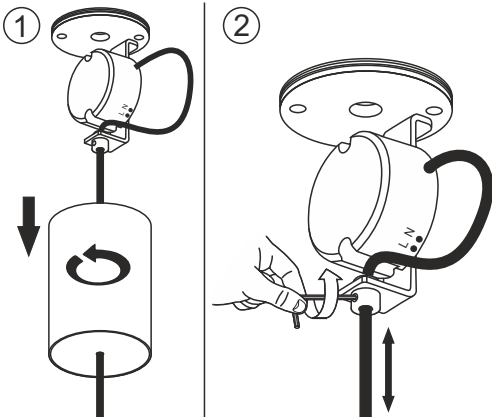
Перед монтажом полностью прочитайте инструкцию!

База для подвесного светильника предназначена для монтажа в подвесную поверхность потолка из различного материала.

Монтируйте устройство, как показано на рисунке с обратной стороны.



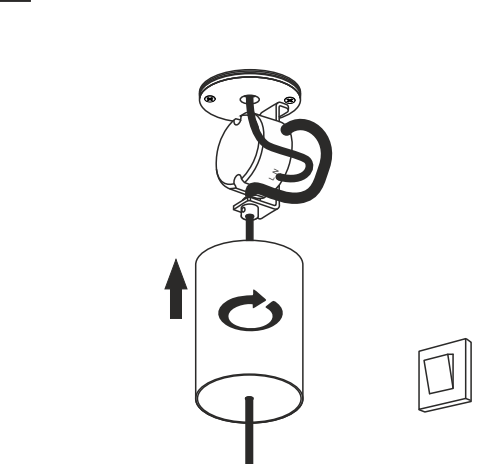
1 Открутите базу от основания [1], ослабьте фиксатор, отрегулируйте высоту подвеса. [2].



2 Закрепите основание на потолке [1]. Выведите кабель, подключите светильник к сети 220 В [2].



3 Вкрутите потолочную базу в основание.



4 Установка завершена, светильник готов к эксплуатации.

