

УКАЗАНИЯ ПО БЕЗОПАСНОСТИ

При несоблюдении указаний по безопасности может возникнуть угроза жизни, риск ожога и пожара!

- Установка, монтаж и электрическое подключение может проводиться только квалифицированными электротехниками!
- Устройство не подлежит изменению или модификациям.
- При возникновении неисправности немедленно выключите изделие при помощи внешнего выключателя!
- Использовать изделие повторно только после ремонта и проверки, которую может выполнять квалифицированный аттестованный специалист.
- Изделие не предназначено для использования детьми.
- Установка осуществляется при выключенной электрической сети!
- Изделие может использоваться в помещениях с окружающей температурой $+1 \sim +50^{\circ}\text{C}$.

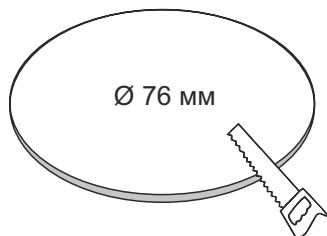
МОНТАЖ

Перед монтажом полностью прочитайте инструкцию!

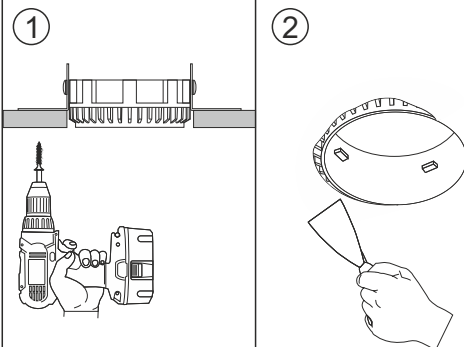
База для подвесного светильника предназначена для монтажа в поверхность потолка из гипсокартона. Монтируйте устройство, как показано на рисунке с обратной стороны.



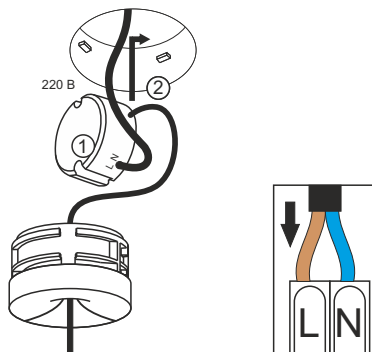
1 Вырежьте отверстие $\varnothing 76$ мм.



2 Установите монтажное основание в отверстие и закрепите саморезами [1], зашпаклюйте и закрасьте поверхность [2].

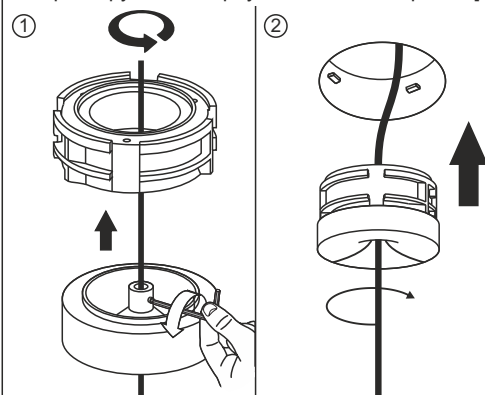


3 Подключите драйвер тока к сети 220 В [1] и уберите в отверстие на потолке [2].

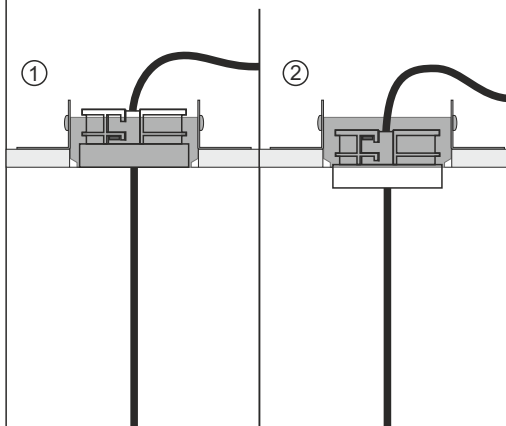


! Установка светильника осуществляется при выключенной электрической сети.

4 Ослабьте фиксатор и отрегулируйте высоту подвеса [1], Установите базу в монтажное основание и зафиксируйте, повернув по часовой стрелке [2]



5 Выберите желаемое положение базы.



6 Установка завершена, светильник готов к эксплуатации.

