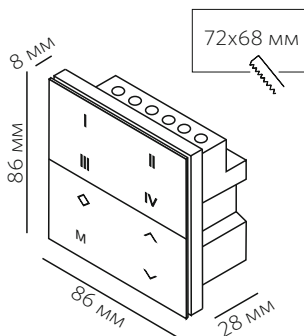


ПАНЕЛЬ ДЛЯ УПРАВЛЕНИЯ СВЕТИЛЬНИКАМИ СИСТЕМЫ SPACE

АРТИКУЛ: **SPACE CCT PANEL TUYA**

МОДЕЛЬ: **TUYA**

Техническое описание, инструкция по эксплуатации и паспорт



Устройство предназначено для управления светильниками системы Space через Bluetooth.

Используйте приложение SMART LIFE для синхронизации панели управления с системой освещения.

- Подключение 220 В
- Протокол связи Bluetooth Mesh

Комплектация

- панель управления

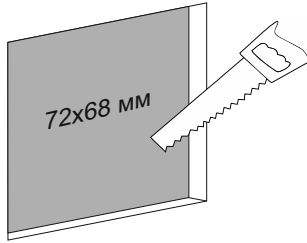
Приобретается отдельно

- монтажная коробка Space CCT Panel Tuya Mounting Box

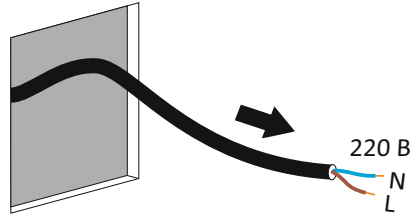
EMC CE RoHS

Монтаж

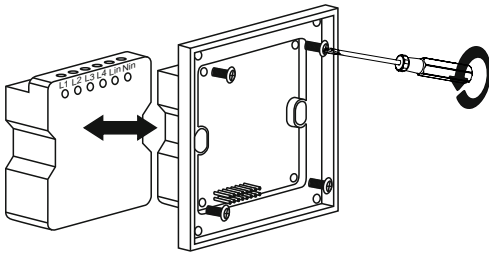
- 1** Вырежьте отверстие размером 72x68 мм



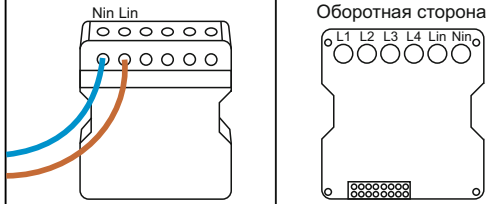
- 2** Выведите провод питания 220 В.



- 3** Отсоедините посадочную площадку от основания панели

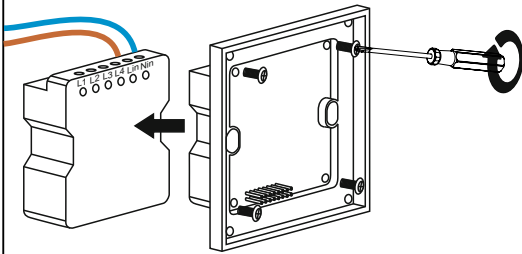


- 4** Подключите основание к сети 220 В. Наименование клемм расположено на оборотной стороне.

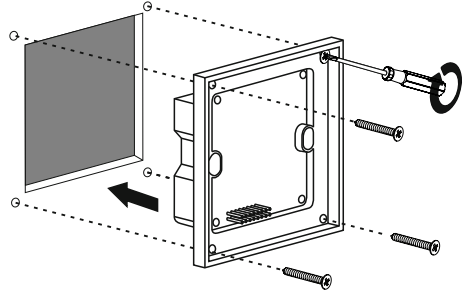


Установка и подключение осуществляются при выключенной электрической сети.

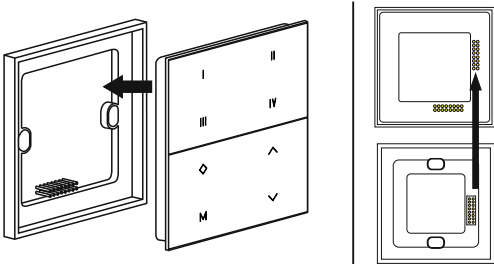
- 5** Установите посадочную площадку на основание панели



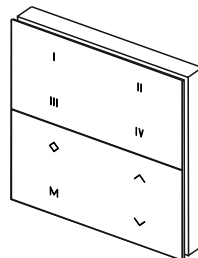
- 6** Установите основание панели в отверстие, закрепив саморезами.



- 7** Установите панель управления на посадочную площадку, совместив контакты

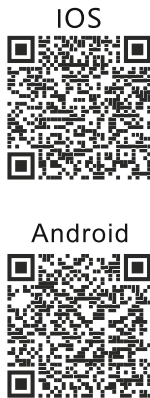


- 8** Установка завершена, устройство готово к эксплуатации.



Настройка устройства

1 Скачайте приложение по QR коду



2 Зарегистрируйтесь по e-mail

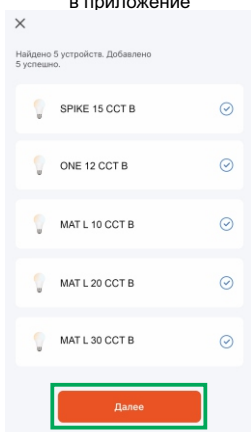
Регистрация

Russia

E-mail

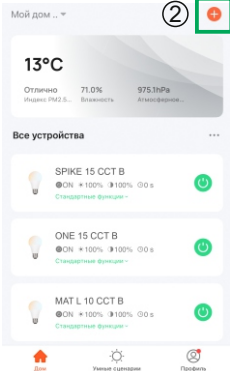
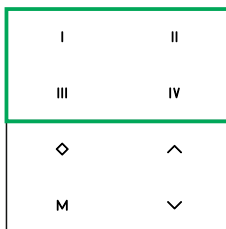
Получить проверочный код

3 Добавьте имеющиеся светильники в приложение

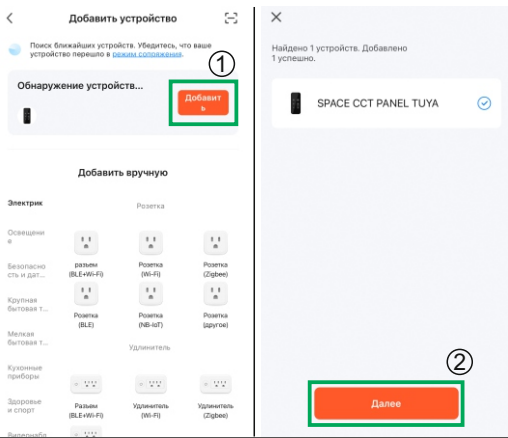


4 Нажмите и удерживайте (~ 20 сек.) любую клавишу с цифрой в верхней части панели пока не замигает буква «М» [1]. В приложении нажмите значок добавления устройства [2].

①



5 Добавьте обнаруженное устройство.



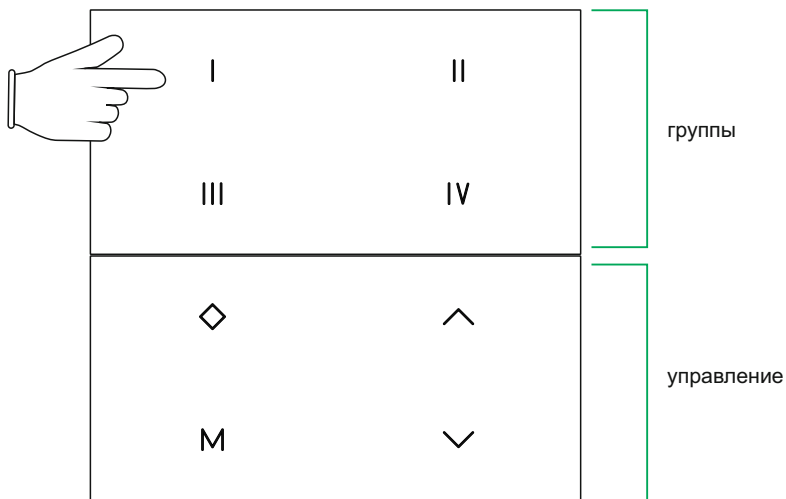
6 Распределите светильники по группам.



Инструкция по эксплуатации

1

Нажмите клавишу любой группы. Включатся соответствующие светильники.



2

Настройте яркость и цветовую температуру выбранной вами группы светильников.

